

MANUAL DE UTILIZARE

KASPERSKY INTERNET SECURITY 2010



Stimate utilizator!

Îți mulțumesc că ai ales produsul nostru. Sperăm ca această documentație să te ajute în activitatea ta și să îți furnizeze răspunsuri la cele mai multe dintre întrebările referitoare la acest produs software.

Orice tip de reproducere sau distribuire a oricăror materiale, inclusiv traducerile, este permisă numai cu acordul în scris al Kaspersky Lab.

Acest document și imaginile grafice aferente pot fi folosite exclusiv pentru scopuri informative, necomerciale și personale.

Acest document poate fi modificat fără notificare suplimentară. Găsești ultima versiune a acestui document pe site-ul Web Kaspersky Lab, la <http://www.kaspersky.com/docs>.

Kaspersky Lab nu își asumă nicio responsabilitate pentru conținutul, calitatea, relevanța sau corectitudinea oricăror materiale folosite în acest document și pentru care drepturile sunt deținute de terți sau pentru orice pagube potențiale asociate utilizării acestor documente.

Documentul conține nume folosite ca mărci comerciale înregistrate sau neînregistrate. Toate aceste mărci comerciale sunt proprietatea respectivilor proprietari.

Copyright © Kaspersky Lab 1997-2009

<http://www.kaspersky.ro>
<http://www.kaspersky.ro/suport>

Data revizuirii: 10.08.2009

CUPRINS

INTRODUCERE	4
Cerințe de sistem hardware și software	4
CE ESTE NOU LA KASPERSKY INTERNET SECURITY 2010	5
INSTALAREA KASPERSKY INTERNET SECURITY.....	6
Pasul 1. Căutarea unei versiuni mai noi a aplicației.....	7
Pasul 2. Verificarea respectării de către sistem a cerințelor de instalare.....	7
Pasul 3. Selectarea tipului de instalare.....	8
Pasul 4. Vizualizarea Acordului de licență	8
Pasul 5. Declarația referitoare la colectarea de date pentru Kaspersky Security Network	8
Pasul 6. Selectarea folderului destinație.....	8
Pasul 7. Selectarea componentelor aplicației pentru instalare.....	9
Pasul 8. Dezactivarea paravanului de protecție Microsoft Windows.....	9
Pasul 9. Utilizarea setărilor aplicației salvate după instalarea precedentă.....	10
Pasul 10. Căutarea altor aplicații antivirus	10
Pasul 11. Pregătirea finală pentru instalare	10
Pasul 12. Finalizarea instalării	11
NOȚIUNI DE BAZĂ	12
Expertul de configurare a aplicației	13
Pasul 1. Activarea aplicației	13
Pasul 2. Selectarea modului de protecție	15
Pasul 3. Configurarea actualizării aplicației.....	15
Pasul 4. Restricționarea accesului la aplicație	15
Pasul 5. Selectarea amenințărilor de detectat.....	16
Pasul 6. Dezactivarea memorării în cache DNS	16
Pasul 7. Analizarea sistemului	16
Pasul 8. Închiderea expertului	16
Selectarea tipului de rețea	17
Actualizarea aplicației	17
Scanarea de viruși a computerului.....	17
Scanarea de vulnerabilități a computerului	18
Gestionarea licenței	18
Participarea la Kaspersky Security Network	19
Gestionarea securității	20
Stare protecție	21
Punerea în pauză a protecției	22

INTRODUCERE

ÎN ACEASTĂ SECȚIUNE:

Cerințe de sistem hardware și software.....4

CERINȚE DE SISTEM HARDWARE ȘI SOFTWARE

Pentru o funcționare corectă a Kaspersky Internet Security 2010, un computer ar trebui să îndeplinească următoarele cerințe minime:

Cerințe generale:

- 300 MO de spațiu liber pe unitatea de hard disk.
- unitate CD-ROM (pentru a instala Kaspersky Internet Security 2010 de pe CD-ul de instalare).
- Microsoft Internet Explorer versiunea 6.0 sau mai recentă (pentru actualizarea bazelor de date și modulelor software ale aplicației prin Internet).
- Microsoft Windows Installer 2.0.
- *Microsoft Windows XP Home Edition (Service Pack 2), Microsoft Windows XP Professional (Service Pack 2), Microsoft Windows XP Professional x64 Edition:*
 - procesor Intel Pentium 300 MHz sau mai rapid (sau un echivalent compatibil).
 - 256 MO de memorie RAM liberă.
- *Microsoft Windows Vista Home Basic, Microsoft Windows Vista Home Premium, Microsoft Windows Vista Business, Microsoft Windows Vista Enterprise, Microsoft Windows Vista Ultimate:*
 - procesor Intel Pentium 800 MHz pe 32 de biți (x86) / pe 64 de biți (x64) sau mai rapid (sau un echivalent compatibil).
 - 512 MO de memorie RAM liberă.

CE ESTE NOU LA KASPERSKY INTERNET SECURITY 2010

Kaspersky Internet Security 2010 este un instrument cuprinzător de protejare a datelor. Aplicația asigură nu doar protecție antivirus, dar și protecție împotriva mesajelor spam și atacurilor de rețea. De asemenea, componentele aplicației permit utilizatorilor să-și protejeze computerele împotriva amenințărilor și înșelăciunilor necunoscute și să restricționeze accesul utilizatorilor la Internet.

Protecția pe mai multe planuri acoperă toate canalele pentru transfer și schimb de date. Configurația flexibilă furnizată pentru orice componentă permite utilizatorilor să adapteze complet Kaspersky Internet Security la cerințele lor specifice.

Să aprofundăm inovațiile din Kaspersky Internet Security 2010.

Noutăți privind protecția:

- Kaspersky Internet Security include componenta Controlul aplicației, care asigură o protecție completă împotriva oricărui tipuri de amenințări, împreună cu Apărarea proactivă și Paravanul de protecție. Componenta înregistrează în jurnal acțiunile efectuate de aplicații în sistem și gestionează activitățile aplicațiilor în funcție de cât de mult ai tu încredere în fiecare dintre ele. Componenta monitorizează accesul la datele personale ale utilizatorului și la setările și obiectele sistemului de operare și previne efectuarea de către aplicații a unor acțiuni periculoase în sistem.
- Noua componentă Antivirus MI asigură funcționarea în siguranță a celor mai mulți clienți de mesagerie instantanee. Componenta scanează mesajele pentru a detecta prezența obiectelor periculoase.
- Componenta are implementată o procedură de executarea a unor aplicații ale unor terțe părți într-un mediu virtual sigur denumit Executare sigură. Executarea browserelor Internet într-un mediu sigur asigură securitatea atunci când vizualizați resurse Web, inclusiv protecția împotriva programelor malware care pătrund în computer și protejarea datelor utilizatorului împotriva încercărilor neautorizate de modificare și ștergere, precum și posibilitatea ștergerii tuturor obiectelor strănse în timpul sesiunii Internet: fișiere temporare, module cookie, istoricul paginilor Web navigate etc.
- Kaspersky Internet Security include modulul de scanare a adreselor URL, care este gestionat de componenta Antivirus pentru Web. Acest modul verifică dacă linkurile aflate în pagina Web se regăsesc în lista de adrese Web suspecte și înșelătoare. Acest modul este furnizat ca insert integrat în browserele Microsoft Internet Explorer și Mozilla Firefox.
- Monitorizarea accesului la site-urile Web înșelătoare și protejarea împotriva atacurilor înșelătoare sunt efectuate prin scanarea linkurilor din mesaje și din paginile Web și prin utilizarea bazei de date de adrese înșelătoare la detectarea unei încercări de accesare a site-urilor Web. Ai posibilitatea să verifici dacă adresele Web sunt incluse în lista de adrese Web înșelătoare; această opțiune este valabilă numai pentru Antivirus pentru Web, Antivirus MI și Antispam.
- În lista de activități de scanare s-a adăugat un instrument nou, numit Scanare de vulnerabilități; acesta facilitează detectarea și eliminarea amenințărilor de securitate și a vulnerabilităților în aplicațiile instalate pe computer și din setările sistemului de operare.

Noutăți privind interfața:

- S-a implementat o nouă abordare a gestionării protecției numită Protecția mea. Protecția computerului se asigură în trei direcții diferite: fișiere și date personale ale utilizatorului, obiecte ale sistemului de operare și aplicații instalate pe computer și activitate de rețea. Se aplică un set specific de componente Kaspersky Internet Security pentru fiecare direcție de protecție. Cu Protecția mea, utilizatorul poate afla care componentă furnizează protecție pentru o anumită categorie de resurse și poate comuta rapid la editarea setărilor acesteia.
- Noua secțiune Controlul aplicației furnizează acces rapid la gestionarea setărilor de protecție care ajută la împiedicarea executării de către aplicații a unor acțiuni care pot fi periculoase pentru sistem și monitorizează accesul la datele tale personale. Această secțiune permite și executarea aplicațiilor într-un mediu sigur.
- Experții și instrumentele, care te ajută să execuți activități specifice pentru a garanta securitatea computerului, sunt grupate în secțiunea **Securitate+**.

INSTALAREA KASPERSKY INTERNET SECURITY

Kaspersky Internet Security se instalează în modul interactiv utilizând Expertul de instalare.

Înainte de a începe instalarea, recomandăm să închizi toate aplicațiile care se execută în prezent.

Pentru a instala Kaspersky Internet Security pe computer, execută fișierul de instalare (cel cu extensia .exe) de pe CD-ul produsului.

Instalarea Kaspersky Internet Security din fișierul de instalare descărcat prin Internet este identică cu instalarea aplicației de pe CD.

După aceasta se caută pachetul de instalare Kaspersky Internet Security (fișierul cu extensia .msi) și, dacă este găsit, se va căuta o versiune mai nouă pe serverele Kaspersky Lab de pe Internet. Dacă fișierul cu pachetul de instalare nu poate fi găsit, îți se va oferi opțiunea de a-l descărca. Când descărcarea s-a terminat, va începe instalarea Kaspersky Internet Security. Dacă descărcarea este revocată, instalarea aplicației va continua în modul standard.

Programul de instalare este implementat ca un expert Windows standard. Fiecare fereastră conține un set de butoane pentru controlul procesului de instalare. Mai jos este prezentată o scurtă descriere a funcționării acestora:

- **Următorul** – acceptă acțiunea și trece la pasul următor din procesul de instalare.
- **Înapoi** – revine la pasul precedent din procesul de instalare.
- **Revocare** – revocă instalarea.
- **Terminare** – finalizează procedura de instalare a aplicației.

Să aprofundăm fiecare pas din procedura de instalare.

ÎN ACEASTĂ SECȚIUNE:

Pasul 1. Căutarea unei versiuni mai noi a aplicației	7
Pasul 2. Verificarea respectării de către sistem a cerințelor de instalare.....	7
Pasul 3. Selectarea tipului de instalare.....	8
Pasul 4. Vizualizarea Acordului de licență.....	8
Pasul 5. Declarația referitoare la colectarea de date pentru Kaspersky Security Network	8
Pasul 6. Selectarea folderului destinație.....	8
Pasul 7. Selectarea componentelor aplicației pentru instalare	9
Pasul 8. Dezactivarea paravanului de protecție Microsoft Windows	9
Pasul 9. Utilizarea setărilor aplicației salvate după instalarea precedentă	10
Pasul 10. Căutarea altor aplicații antivirus.....	10
Pasul 11. Pregătirea finală pentru instalare	10
Pasul 12. Finalizarea instalării	11

PASUL 1. CĂUTAREA UNEI VERSIUNI MAI NOI A APLICAȚIEI

Înainte de instalare, aplicația caută o versiune mai nouă a Kaspersky Internet Security pe serverele de actualizare ale Kaspersky Lab.

Dacă pe serverele de actualizare ale Kaspersky Lab nu se găsesc versiuni mai noi, se va executa Expertul de instalare pentru versiunea curentă.

Dacă pe serverele de actualizare se găsește o versiune mai nouă a Kaspersky Internet Security, se va oferi opțiunea de descărcare și instalare a acesteia. Dacă instalarea versiunii mai noi este revocată, se va executa Expertul de instalare pentru versiunea curentă. Dacă decizi să instalezi versiunea mai nouă, fișierele de instalare vor fi distribuite pe computerul tău și Expertul de instalare va porni automat.

PASUL 2. VERIFICAREA RESPECTĂRII DE CĂTRE SISTEM A CERINȚELOR DE INSTALARE

Înainte de a instala Kaspersky Internet Security pe computer, Expertul verifică dacă sistemul de operare și pachetele Service Pack îndeplinesc cerințele de program pentru instalare. Mai mult, el verifică existența software-ului necesar și a drepturilor de instalare a software-ului.

Dacă oricare dintre condiții nu este îndeplinită, va fi afișată pe ecran notificarea corespunzătoare. În acest caz, înainte de instalarea unei aplicații Kaspersky Lab, se va recomanda instalarea pachetelor Service Pack necesare utilizând serviciul Windows Update și toate aplicațiile necesare.

PASUL 3. SELECTAREA TIPULUI DE INSTALARE

Dacă sistemul tău îndeplinește întocmai cerințele și dacă nu se găsește o versiune mai nouă a aplicației pe serverele de actualizare ale Kaspersky Lab sau dacă ai revocat instalarea versiunii mai noi, se va executa pe computer Expertul de instalare pentru versiunea curentă a Kaspersky Internet Security.

În acest pas al instalării poți selecta opțiunea de instalare a Kaspersky Internet Security care ți se potrivește cel mai bine:

- *Instalare expresă.* Dacă este selectată această opțiune (caseta **Instalare particularizată** este debifată), aplicația va fi instalată complet pe computer cu setările de protecție recomandate de Kaspersky Lab. După finalizarea instalării va porni Expertul de configurare a aplicației (vezi pagina [13](#)).
- *Instalare particularizată.* În acest caz (caseta **Instalare particularizată** este bifată) ți se va oferi opțiunea de a selecta ce componente ale aplicației dorești să instalezi și să specifici folderul în care va fi instalată aplicația și de asemenea opțiunea de a activa și a configura aplicația folosind un expert special.

Dacă selectezi prima opțiune, Expertul de instalare a aplicației îți va oferi opțiunea de vizualizare a Acordului de licență și a Declarației referitoare la colectarea de date pentru Kaspersky Security Network. După aceasta aplicația va fi instalată pe computer.

Dacă selectezi a doua opțiune, ți se va solicita să introduci sau să confirmi anumite informații în fiecare pas al instalării.

Pentru a continua instalarea, poți face clic pe butonul **Următorul**. Pentru a revoca instalarea, poți face clic pe butonul **Revocare**.

PASUL 4. VIZUALIZAREA ACORDULUI DE LICENȚĂ

În acest pas ar trebui să vizualizezi Acordul de licență încheiat între tine și Kaspersky Lab.

Citește acordul cu atenție și, dacă accepți toți termenii săi, fă clic pe butonul **Sunt de acord**. Instalarea aplicației va continua.

Pentru a revoca instalarea, poți face clic pe butonul **Revocare**.

PASUL 5. DECLARAȚIA REFERITOARE LA COLECTAREA DE DATE PENTRU KASPERSKY SECURITY NETWORK

În acest pas se va oferi opțiunea de a participa la programul Kaspersky Security Network. Participarea la program constă în trimiterea către Kaspersky Lab de informații referitoare la noile amenințări detectate pe computerul tău, trimiterea numărului ID unic atribuit computerului tău de către Kaspersky Internet Security și trimiterea unor informații de sistem. Pentru aceasta compania garantează că datele confidențiale nu vor fi dezvăluite.

Vizualizează Declarația referitoare la colectarea de date pentru Kaspersky Security Network. Dacă accepți termenii acesteia, bifează caseta **Accept termenii participării la Kaspersky Security Network**.

Fă clic pe butonul **Următorul**. Instalarea va continua.

PASUL 6. SELECTAREA FOLDERULUI DESTINAȚIE

Acest pas din Expertul de instalare este disponibil numai dacă se execută o instalare particularizată a aplicației (vezi secțiunea „Pasul 3. Selectarea tipului de instalare” la pagina [8](#)).

În acest pas al instalării îți se va oferi posibilitatea de a specifica folderul în care va fi instalat Kaspersky Internet Security. Calea următoare este setată ca valoare implicită:

- <unitate> \ Program Files \ Kaspersky Lab \ Kaspersky Internet Security 2010 – pentru sistemele pe 32 de biți.
- <unitate> \ Program Files (x86) \ Kaspersky Lab \ Kaspersky Internet Security 2010 – pentru sistemele pe 64 de biți.

Poți specifica alt folder făcând clic pe butonul **Răsfoire** și selectându-l în fereastra standard de selectare a folderului sau introducând calea către folder în câmpul corespunzător.

Reține că, dacă introduci manual calea completă către folderul de instalare, aceasta nu trebuie să depășească 200 de caractere și nu trebuie să includă caractere speciale.

Pentru a continua instalarea, poți face clic pe butonul **Următorul**.

PASUL 7. SELECTAREA COMPONENTELOR APLICAȚIEI PENTRU INSTALARE

Acest pas din Expertul de instalare este disponibil numai dacă se execută o instalare particularizată a aplicației (vezi secțiunea „Pasul 3. Selectarea tipului de instalare” la pagina [8](#)).

Dacă este selectată instalarea particularizată, specifică componentele Kaspersky Internet Security pe care dorești să le instezi pe computer. În mod implicit sunt selectate pentru instalare toate componentele Kaspersky Internet Security, inclusiv componentele protecției, activitățile de scanare și activitățile de actualizare.

Pentru a decide ce componente nu dorești să instalezi, consultă scurta prezentare pentru componente. Pentru aceasta, selectează componenta din listă și citește informațiile despre aceasta în câmpul de dedesubt. Informațiile includ o scurtă descriere a scopului componentei și spațiul-disc necesar pentru instalarea ei.

Pentru a revoca instalarea unei componente, deschide meniul contextul din pictograma de lângă numele componentei și selectează elementul **Această caracteristică va deveni indisponibilă**. Reține că, dacă revoci instalarea oricărei componente, nu vei fi protejat împotriva unei serii de programe periculoase.

Pentru a selecta o componentă pentru instalare, deschide meniul contextul din pictograma de lângă numele componentei și selectează elementul **Această caracteristică se va instala pe unitatea de hard disk locală**.


Când ai terminat de selectat componentele de instalat, poți face clic pe butonul **Următorul**. Pentru a reveni la lista implicită de componente de instalat, fă clic pe **Reinițializare**.

PASUL 8. DEZACTIVAREA PARAVANULUI DE PROTECȚIE MICROSOFT WINDOWS

Acest pas se execută numai dacă se instalează Kaspersky Internet Security pe un computer cu paravanul de protecție Microsoft Windows activat și Paravanul de protecție se află printre componentele aplicației pe care dorești să le instalezi.

În acest pas al instalării Kaspersky Internet Security îți oferă opțiunea de dezactivare a paravanului de protecție Microsoft Windows, deoarece componenta Paravan de protecție a Kaspersky Internet Security asigură protecția totală pentru activitățile tale de rețea și nu este nevoie de protecție suplimentară folosind resursele sistemului de operare.

Dacă dorești să folosești Paravanul de protecție ca instrument principal de protecție pentru activitatea de rețea, poți face clic pe butonul **Următorul**. Paravanul de protecție Microsoft Windows se va dezactiva în mod automat.

Dacă dorești să îți protejezi computerul cu paravanul de protecție Microsoft Windows, selectează opțiunea  **Menținere Paravan de protecție Microsoft Windows activat**. În acest caz componenta Paravan de protecție a Kaspersky Internet Security va fi instalată și activată pentru a evita conflictele cu funcționarea aplicației.

PASUL 9. UTILIZAREA SETĂRILOR APLICAȚIEI SALVATE DUPĂ INSTALAREA PRECEDENTĂ

În acest pas ți se oferă posibilitatea de a decide dacă dorești să utilizezi setările de protecție și bazele de date ale aplicației, inclusiv bazele de date antispam, atunci când lucrezi cu aplicația, dacă acestea au fost salvate pe computer după eliminarea versiunii precedente de Kaspersky Internet Security.

Să aprofundăm modul de activare a caracteristicilor descrise mai sus.

Dacă pe computer a fost instalată o versiune anterioară (build) de Kaspersky Internet Security și ai salvat bazele de date ale aplicației, acestea pot fi integrate în versiunea pe care o instalezi. Pentru aceasta, bifează caseta **Baze de date aplicație**. Bazele de date ale aplicației incluse în pachetul de instalare nu vor fi copiate pe computer.

Pentru a utiliza setările de protecție pe care le-ai configurat într-o versiune precedentă și pe care le-ai salvat pe computer, bifează caseta **Setări operaționale ale aplicației**.

Se recomandă utilizarea bazelor de date antispam dacă acestea au fost salvate după eliminarea versiunii precedente a aplicației. Aceasta va permite omiterea procedurii de instruire antispam. Pentru a vedea bazele de date create de tine anterior, bifează caseta **Baze de date antispam**.

PASUL 10. CĂUTAREA ALTOR APLICAȚII ANTIVIRUS

În acest pas expertul caută alte programe antivirus, inclusiv alte programe ale Kaspersky Lab, care este posibil să intre în conflict cu Kaspersky Internet Security.

Dacă sunt detectate aplicații antivirus pe computer, ele vor fi prezentate pe ecran. Se va solicita să le dezinstalezi înainte de a continua instalarea.

Poți selecta modul de eliminare (automată sau manuală) sub lista de aplicații antivirus detectate.

Dacă o versiune 2009 a unei aplicații Kaspersky Lab este listată printre aplicațiile antivirus detectate, recomandăm să salvezi fișierul cheie folosit de această aplicație atunci când o elimini manual. Vei putea să-l folosești cu o versiune actualizată a aplicației. Se recomandă, de asemenea, să salvezi obiectele din Carantină și din Copia de rezervă; aceste obiecte vor fi plasate automat în Carantina versiunii actualizate de Kaspersky Internet Security și vei putea continua să lucrezi cu ele.

Dacă versiunea 2009 a aplicației este eliminată automat, informațiile despre activare vor fi salvate de aplicație și vor fi folosite atunci când instalezi versiunea 2010.

Pentru a continua instalarea, poți face clic pe butonul **Următorul**.

PASUL 11. PREGĂTIREA FINALĂ PENTRU INSTALARE

Acest pas finalizează pregătirile pentru instalarea Kaspersky Internet Security pe computerul tău.

La instalarea inițială și la instalarea particularizată (vezi secțiunea „Pasul 3. Selectarea tipului de instalare” la pagina [8](#)) a aplicației, nu recomandăm bifarea casetei **Protejare proces de instalare**. Dacă apar erori în timpul instalării aplicației, activarea protecției va permite efectuarea unei proceduri corecte de derulare înapoi a instalării. Atunci când reîncerci instalarea, recomandăm să debifezi această casetă.

Dacă aplicația este instalată la distanță utilizând *Windows Remote Desktop*, recomandăm să debifezi caseta **Protejare proces de instalare**. Dacă această casetă este bifată, procedura de instalare este posibil să rămână neterminată sau să se execute incorect.

Pentru a continua instalarea, poți face clic pe butonul **Instalare**.

Atunci când instalezi componente Kaspersky Internet Security care interceptează traficul de rețea, conexiunile de rețea curente vor fi terminate. Majoritatea conexiunilor încheiate se vor restaura după o perioadă de timp.

PASUL 12. FINALIZAREA INSTALĂRII

Fereastra **Instalare finalizată** conține informații despre finalizarea procesului de instalare a programului Kaspersky Internet Security pe computerul tău.

Pasul următor este configurarea aplicației pentru a asigura protecția maximă a informațiilor stocate pe computerul tău. Expertul de configurare (vezi secțiunea „Expertul de configurare a aplicației” de la pagina [13](#)) te va ajuta să configurezi rapid și corect Kaspersky Internet Security.

Apoi poți face clic pe butonul **Următorul** pentru a comuta la configurarea aplicației.

NOȚIUNI DE BAZĂ

Unul dintre principalele obiective ale Kaspersky Lab la crearea Kaspersky Internet Security a fost acela de a oferi configurarea optimă a aplicației. Aceasta permite utilizatorilor cu orice grad de cunoștințe în privința computerului să asigure protecția computerelor lor imediat după instalare, fără a-și consuma timp prețios cu setările.

Pentru comoditatea utilizatorului, ne-am străduit să integrăm etapele configurării preliminare în interfața Expertului de configurare a aplicației (vezi secțiunea „Expertul de configurare a aplicației” de la pagina [13](#)) care se lansează la sfârșitul procedurii de instalare. Urmând instrucțiunile expertului vei putea activa Kaspersky Internet Security, modifica setările de actualizare, restricționa accesul la aplicație folosind o parolă și edita alte setări.

Computerul tău este posibil să fie infectat cu malware înainte de instalarea Kaspersky Internet Security. Pentru a detecta malware, execută scanarea completă a computerului.

Ca rezultat al activității programelor malware și al erorilor de sistem, este posibil ca sistemul computerului tău să fie alterat. Execută activitatea de scanare de vulnerabilități (vezi secțiunea „Scanarea de vulnerabilități a computerului” de la pagina [18](#)) pentru a detecta vulnerabilitățile în programele software instalate și anomaliile în setările de sistem.

Până în momentul instalării aplicației, bazele de date incluse în pachetul de instalate pot deveni învechite. Pornește actualizarea aplicației (cu excepția cazului în care s-a efectuat utilizând expertul de configurare sau automat, imediat după instalarea aplicației).

Componenta Antispam inclusă în pachetul Kaspersky Internet Security utilizează un algoritm de autoinstruire pentru a detecta mesaje nedorite. Execută Expertul de instruire a componentei Antispam pentru a configura componenta să lucreze cu e-mailul tău.

După finalizarea acțiunilor descrise mai sus, Kaspersky Internet Security va fi pregătit pentru utilizare. Pentru a evalua nivelul protecției computerului, utilizează Expertul de gestionare a securității (vezi secțiunea „Gestionarea securității” la pagina [20](#)).

ÎN ACEASTĂ SECȚIUNE:

Expertul de configurare a aplicației.....	13
Selectarea tipului de rețea.....	17
Actualizarea aplicației.....	17
Scanarea de viruși a computerului	17
Scanarea de vulnerabilități a computerului.....	18
Gestionarea licenței.....	18
Participarea la Kaspersky Security Network.....	19
Gestionarea securității.....	20
Starea protecției	21
Punerea în pauză a protecției.....	22

EXPERTUL DE CONFIGURARE A APLICAȚIEI

Expertul de configurare a aplicației pornește după finalizarea instalării. Acesta este conceput pentru a te ajuta să editezi setările inițiale ale aplicației în baza caracteristicilor și activităților computerului tău.

Interfața Expertului de configurare a aplicației constă dintr-o serie de pași în ferestre prin care poți naviga, utilizând linkurile **Înapoi** și **Următorul**, sau pe care le poți închide folosind butonul **Revocare**.

PREZENTARE DETALIATĂ A PAȘILOR EXPERTULUI

Pasul 1. Activarea aplicației.....	13
Pasul 2. Selectarea modului de protecție	15
Pasul 3. Configurarea actualizării aplicației	15
Pasul 4. Restricționarea accesului la aplicație.....	15
Pasul 5. Selectarea amenințărilor de detectat	16
Pasul 6. Dezactivarea memorării în cache DNS.....	16
Pasul 7. Analizarea sistemului.....	16
Pasul 8. Închiderea expertului	16

PASUL 1. ACTIVAREA APLICAȚIEI

Procedura de activare a aplicației constă în înregistrarea unei licențe prin instalarea unui fișier cheie. Pe baza licenței, aplicația va stabili privilegiile existente și va calcula termenii de utilizare.

Fișierul cheie conține informații de service necesare pentru ca aplicația Kaspersky Internet Security să fie complet funcțională, precum și date suplimentare:

- informații de asistență (cine oferă asistență și unde poate fi obținută);
- numele și numărul fișierului cheie și data de expirare a licenței.

Trebuie să ai o conexiune la Internet pentru a activa aplicația.

Pentru a obține un fișier cheie la activare, trebuie să ai un cod de activare. Codul de activare este furnizat în momentul achiziționării aplicației. Se vor oferi următoarele opțiuni pentru activarea Kaspersky Internet Security:

- **Activare licență comercială.** Selectează această opțiune de activare dacă ai achiziționat o versiune comercială a aplicației și ți s-a furnizat un cod de activare. Utilizând acest cod, vei obține un fișier cheie care îți oferă acces la toate caracteristicile aplicației pe toată durata licenței.
- **Activare licență de încercare.** Utilizează această opțiune de activare dacă dorești să instalezi versiunea de încercare a aplicației înainte de a lua decizia de cumpărare a unei versiuni comerciale. Se va furniza un fișier cheie gratuit valabil pentru o perioadă specificată în acordul de licență pentru versiunea de încercare.
- **Activare ulterioară.** Dacă alegi această opțiune, etapa de activare a Kaspersky Internet Security va fi omisă. Aplicația va fi instalată pe computerul tău, toate opțiunile sale vor fi disponibile, cu excepția actualizării (vei putea actualiza Kaspersky Internet Security numai o singură dată după instalare). Opțiunea **Activare ulterioară** este disponibilă numai la prima pornire a Expertului de activare, imediat după instalarea aplicației.

Dacă aplicația Kaspersky Internet Security a fost instalată și apoi eliminată cu informațiile de activare salvate, acest pas va fi omis. În acest caz, Expertul de configurare va primi automat informații despre licența existentă, informații care vor fi afișate în fereastra expertului (vezi pagina [14](#)).

CONSULTAȚI ȘI:

Activarea versiunii comerciale	14
Activarea versiunii de încercare	14
Finalizarea activării.....	14

ACTIVAREA VERSIUNII COMERCIALE

Dacă selectezi această opțiune, aplicația va fi activată de pe un server al Kaspersky Lab care necesită o conexiune Internet.

Activarea este efectuată introducând un cod de activare pe care l-ai primit prin e-mail atunci când achiziționezi Kaspersky Internet Security prin Internet. Dacă achiziționezi aplicația într-o cutie (versiunea retail), codul de activare este imprimat pe cardul de activare.

Codul de activare este o secvență de cifre separate prin cratime în patru grupuri a câte cinci caractere fiecare, fără spații. De exemplu 11111-11111-11111-11111. Reține că acest cod trebuie introdus numai utilizând caractere latine.

Expertul de activare stabilește conexiunea cu un server de activare al Kaspersky Lab din Internet și îi trimite codul tău de activare, după care codul este verificat. În cazul în care codul de activare trece cu succes de inspecție, expertul primește un fișier cheie care apoi va fi instalat automat. Procesul de activare se încheie cu o fereastră prezentând informații detaliate despre licența achiziționată.

Dacă activezi abonamentul, informațiile despre starea abonamentului vor fi și ele disponibile pe lângă informațiile menționate mai sus.

În cazul în care codul de activare nu trece de inspecție, vei vedea mesajul corespunzător pe ecran. În acest caz trebuie să contactezi pentru informații furnizorul de software de la care ai achiziționat Kaspersky Internet Security.

Dacă numărul de activări pentru codul de activare a fost depășit, pe ecran va apărea o notificare corespunzătoare. Procesul de activare va fi întrerupt și aplicația îți va oferi posibilitatea să contactezi serviciul de asistență tehnică al Kaspersky Lab.

Dacă au apărut erori la conectarea la un server de activare și nu poți obține un fișier cheie, contactează serviciul de asistență tehnică.

ACTIVAREA VERSIUNII DE ÎNCERCARE

Utilizează această opțiune de activare dacă dorești să instalezi o versiune de încercare a Kaspersky Internet Security înainte de a lua decizia de cumpărare a unei versiuni comerciale. Se va furniza un fișier cheie gratuit valabil pentru o perioadă specificată în acordul de licență pentru versiunea de încercare. Atunci când licența de încercare a expirat, nu o poți activa a doua oară.

Dacă au apărut erori la conectarea la un server de activare și nu poți obține un fișier cheie, contactează serviciul de asistență tehnică.

FINALIZAREA ACTIVĂRII

Expertul de activare te va informa despre activarea cu succes a programului Kaspersky Internet Security. În plus sunt furnizate informații despre licență: tipul licenței (comercială, de încercare etc.), data expirării și numărul de gazde pentru licență.

Dacă activezi abonamentul, informațiile despre starea abonamentului vor fi afișate în locul datei de expirare a cheii.

PASUL 2. SELECTAREA MODULUI DE **PROTECȚIE**

Selectează modul de protecție furnizat de Kaspersky Internet Security.

Sunt disponibile două moduri:

- **Automat.** Dacă apare vreun eveniment important, Kaspersky Internet Security va efectua automat acțiunea recomandată de Kaspersky Lab. Imediat după detectarea unei amenințări, aplicația va încerca să dezinfecteze obiectul și, dacă acest lucru nu reușește, îl va șterge. Obiectele suspecte vor fi ignorate la procesare. Mesaje pop-up îl informează pe utilizator despre evenimentele noi.
- **Protecție interactivă.** În acest mod, aplicația reacționează la evenimente în maniera pe care ai specificat-o. La apariția unui eveniment care îți solicită atenția, aplicația afișează notificări care oferă posibilitatea să selectezi o acțiune.

Notificările despre detectarea unei infecții active vor fi afișate indiferent de modul de protecție selectat.

PASUL 3. **CONFIGURAREA ACTUALIZĂRII APLICAȚIEI**

Acest pas al expertului de configurare a aplicației va fi omis dacă ai selectat modul de instalare rapidă. Setărilor aplicației editate în această etapă le vor fi atribuite valorile implicite.

Calitatea protecției computerului tău depinde direct de actualizările regulate ale bazelor de date și ale modulelor aplicației. În această fereastră, Expertul de configurare solicită să selectezi un mod de actualizare pentru Kaspersky Internet Security și să editezi setările de planificare.

- **Actualizare automată.** Kaspersky Internet Security verifică existența pachetelor de actualizări în sursa de actualizare la intervale specificate. Frecvența de scanare se poate mări în cursul epidemiilor de viruși și se poate reduce în absența acestora. Dacă găsește actualizări noi, programul le descarcă și le instalează pe computer. Acesta este modul implicit.
- **Actualizări planificate** (intervalul de timp se poate modifica în funcție de setările de planificare). Actualizările se vor executa automat în funcție de planificarea creată. Poți modifica proprietățile planificării în fereastra care se deschide făcând clic pe butonul **Setări**.
- **Actualizări manuale.** Dacă selectezi această opțiune, vei executa personal actualizările aplicației.

Reține că bazele de date și modulele aplicației incluse în pachetul de instalare pot fi neactualizate în momentul instalării Kaspersky Internet Security. Așadar, recomandăm să obții ultimele actualizări pentru Kaspersky Internet Security. Pentru aceasta, poți face clic pe butonul **Actualizare acum**. În acest caz aplicația va descărca actualizările necesare din serverele de actualizare și le va instala pe computerul tău.

Dacă bazele de date incluse în pachetul de instalare sunt neactualizate, este posibil ca pachetul de actualizare să aibă o dimensiune mare, ceea ce poate cauza un trafic Internet suplimentar (până la câteva zeci de MO).

Dacă dorești să comuți la editarea setărilor de actualizare (de exemplu selectarea sursei din care vor fi descărcate actualizările, contul de utilizator folosit la executarea procesului de actualizare și activarea serviciului de distribuire a actualizării dintr-o sursă locală), poți face clic pe butonul **Setări**.

PASUL 4. **RESTRIȚIONAREA ACCESULUI LA APLICAȚIE**

Acest pas al expertului de configurare a Kaspersky Internet Security va fi omis dacă ai selectat modul de instalare rapidă. Setărilor aplicației editate în această etapă le vor fi atribuite valorile implicite.

Deoarece un computer personal poate fi utilizat de mai multe persoane cu niveluri diferite de cunoștințe în utilizarea computerului și deoarece programe periculoase pot dezactiva protecția, ai opțiunea de a proteja accesul la Kaspersky Internet Security prin parolă. Utilizarea unei parole poate proteja aplicația de tentativele neautorizate de dezactivare a protecției sau de modificare a setărilor Kaspersky Internet Security.

Pentru a activa protecția prin parolă, bifează caseta **Activare protecție prin parolă** și completează câmpurile **Parolă nouă** și **Confirmare parolă nouă**.

Mai jos, specifică zona pentru care dorești să o protejezi prin parolă:

- **Configurare setări aplicație** – parola va fi solicitată atunci când utilizatorul încearcă să salveze modificările efectuate asupra setărilor Kaspersky Internet Security.
- **Ieșire din aplicație** - parola va fi solicitată atunci când utilizatorul încearcă să iasă din aplicație.

PASUL 5. SELECTAREA AMENINȚĂRILOR DE DETECTAT

Acest pas al expertului de configurare a aplicației va fi omis dacă ai selectat modul de instalare rapidă. Setărilor aplicației editate în această etapă le vor fi atribuite valorile implicite.

În acest pas poți selecta categoriile de amenințări detectate de Kaspersky Internet Security. Kaspersky Internet Security detectează întotdeauna programe capabile să dăuneze computerului, inclusiv viruși, viermi și troieni.

PASUL 6. DEZACTIVAREA MEMORĂRII ÎN CACHE DNS

Acest pas al expertului de configurare a aplicației va fi omis dacă ai selectat modul de instalare rapidă. Setărilor aplicației editate în această etapă le vor fi atribuite valorile implicite.

Memorarea în cache a DNS reduce semnificativ durata de conectare a computerului la resursa Internet necesară; totuși, această setare reprezintă în același timp o vulnerabilitate periculoasă, iar prin utilizarea ei hackerii pot obține acces la datele tale.

Bifează caseta **Dezactivare cache DNS** pentru a crește nivelul de securitate pentru computerul tău

Dacă dezactivezi memorarea DNS-ului în cache, este posibil să apară probleme în funcționarea aplicațiilor care utilizează conexiuni multiple (de exemplu clienți de schimb de fișiere).

În acest pas ai posibilitatea să specifici dacă dorești să incluzi înregistrări despre evenimente necritice în raport. Pentru aceasta, bifează caseta **Înregistrare evenimente necritice**.

PASUL 7. ANALIZAREA SISTEMULUI

În această etapă sunt colectate informații despre aplicațiile Microsoft Windows. Aceste aplicații sunt adăugate la lista de aplicații de încredere, ale căror acțiuni efectuate asupra sistemului nu prezintă restricții.

PASUL 8. ÎNCHIDEREA EXPERTULUI

Ultima fereastră a expertului va informa despre terminarea cu succes a instalării aplicației. Pentru a executa Kaspersky Internet Security, asigură-te că ai bifat caseta **Pornire Kaspersky Internet Security** și fă clic pe butonul **Terminare**.

SELECTAREA TIPULUI DE REȚEA

După instalarea Kaspersky Internet Security, componenta Paravan de protecție va analiza conexiunile de rețea active ale computerului tău. Fiecărei conexiune de rețea i se va atribui o stare care stabilește activitățile de rețea permise.

Dacă ai selectat modul interactiv (vezi opțiunea „Pasul 2. Selectarea modului de protecție” de la pagina [15](#)) pentru funcționarea Kaspersky Internet Security, va apărea o notificare de fiecare dată când o nouă conexiune de rețea este detectată. Poți selecta starea pentru rețeaua nouă în fereastra notificării:

- **Rețea publică.** Accesul din exterior la computerul tău este interzis pentru conexiunile de rețea cu această stare. În aceste rețele accesul la folderele publice și la imprimare este interzis. Această stare este recomandată pentru conexiuni la rețeaua Internet.
- **Rețea locală.** Conexiunilor de rețea cu această stare li se permite accesul la foldere publice și imprimante de rețea. Se recomandă să atribui această stare rețelelor locale protejate, precum rețeaua unei companii.
- **Rețea de încredere.** Conexiunile de rețea cu această stare nu sunt restricționate. Se recomandă să atribui această stare numai zonelor pe deplin sigure.

Pentru fiecare stare de rețea, Kaspersky Internet Security utilizează un set de reguli asociat pentru gestionarea activităților conexiunii. Ulterior, dacă este necesar, poți schimba starea unei rețele de la cea specificată inițial.

ACTUALIZAREA APLICAȚIEI

Vei avea nevoie de o conexiune la Internet pentru a actualiza Kaspersky Internet Security.

Kaspersky Internet Security se bazează pe bazele de date ale aplicației care conțin semnături de amenințare, expresii caracteristice mesajelor spam și descrieri ale atacurilor de rețea. În momentul instalării aplicației Kaspersky Internet Security, este posibil ca aceste baze de date să nu fie de actualitate, deoarece Kaspersky Lab actualizează atât bazele de date, cât și modulele aplicației la intervale regulate.

Atunci când Expertul de configurare a aplicației este activ, poți selecta modul de pornire a actualizării (vezi secțiunea „Pasul 3. Configurarea actualizării aplicației” de la pagina [15](#)). În mod implicit, Kaspersky Internet Security verifică automat existența actualizărilor pe serverele de actualizare Kaspersky Lab. Dacă serverul conține actualizări noi, aplicația le va descărca și instala în modul silențios.

Dacă bazele de date incluse în pachetul de instalare sunt neactualizate, este posibil ca pachetul de actualizare să aibă o dimensiune mare, ceea ce poate cauza un trafic Internet suplimentar (până la câteva zeci de MO).

Pentru a menține la zi protecția computerului, se recomandă să actualizezi Kaspersky Internet Security imediat după instalare.

- *Pentru a actualiza manual Kaspersky Internet Security:*
 1. Deschide fereastra principală a aplicației.
 2. Selectează secțiunea **Centrul meu de actualizare** din partea stângă a ferestrei.
 3. Fă clic pe butonul **Pornire actualizare**.

SCANAREA DE VIRUȘI A COMPUTERULUI

Dezvoltatorii de malware depun toate eforturile să ascundă acțiunile propriilor programe și, astfel, este posibil să nu observi prezența programului malware pe computerul tău.

După ce aplicația Kaspersky Internet Security se instalează pe computer, aceasta efectuează automat o **Scanare rapidă** a computerului. Această activitate caută și neutralizează programe dăunătoare din obiecte încărcate în timpul pornirii sistemului de operare.

Specialiștii Kaspersky Lab recomandă, de asemenea, să efectuezi activitatea **Scanare completă**.

- Pentru a porni o activitate de scanare de viruși, efectuează următoarele acțiuni:
 1. Deschide fereastra principală a aplicației.
 2. În partea stângă a ferestrei, selectează secțiunea **Scanare Computerul meu**.
 3. Fă clic pe butonul **Pornire scanare completă** pentru a începe scanarea.

SCANAREA DE VULNERABILITĂȚI A COMPUTERULUI

Setările sistemului de operare de pe computerul tău pot fi alterate de erori de sistem sau de activități ale unor programe periculoase. În plus, aplicațiile instalate de utilizatori pe computerul tău pot avea vulnerabilități pe care atacatorii le pot utiliza pentru a provoca daune computerului.

Pentru a detecta și elimina astfel de probleme, recomandăm să lansezi *activitatea de scanare de vulnerabilități* după instalarea aplicației. În timpul executării activității se caută vulnerabilități în aplicațiile instalate, precum și defecte și anomalii în setările sistemului de operare și ale browserului.

- Pentru a porni activitatea de scanare de vulnerabilități:
 1. Deschide fereastra principală a aplicației.
 2. În partea stângă a ferestrei, selectează secțiunea **Scanare Computerul meu**.
 3. Fă clic pe butonul **Fereastră deschidere scanare de vulnerabilități**.
 4. În fereastra deschisă, fă clic pe butonul **Pornire scanare de vulnerabilități**.

GESTIONAREA LICENȚEI

Pentru a funcționa, Kaspersky Internet Security necesită o cheie validă. Un fișier cheie este furnizat utilizând codul de activare obținut la achiziționare aplicației; el asigură dreptul de utilizare a aplicației de la data activării. Fișierul cheie conține informații despre licență: tipul ei, data expirării și numărul de gazde.

Fără un fișier cheie, cu excepția activării aplicației ca versiune de încercare, Kaspersky Internet Security va funcționa în modul O singură actualizare. Aplicația nu va mai descărca actualizări noi.

Dacă s-a activat o versiune de încercare a programului, după expirarea perioadei de încercare aplicația nu va mai funcționa.

La expirarea licenței comerciale, aplicația va funcționa în continuare, cu excepția faptului că nu vei putea actualiza bazele de date. Ca și înainte, vei putea scana computerul de viruși și vei putea utiliza componentele de protecție, dar numai utilizând bazele de date deținute la data expirării licenței. Nu putem garanta protecția împotriva virușilor ce apar după expirarea licenței aplicației.

Pentru a proteja computerul de infectarea cu viruși noi, recomandăm să reînnoiești cheia pentru Kaspersky Internet Security. Aplicația va trimite o notificare cu două săptămâni înainte de expirarea licenței. La fiecare lansare a aplicației se va afișa, pentru un anumit timp, un mesaj corespunzător.

Informațiile despre licența aflată actualmente în uz sunt afișate în fereastra **Manager licență**: tipul său (comercial, comercial cu abonament, comercial cu abonament pentru protecție, încercare), numărul maxim de gazde, data de expirare și numărul de zile rămase. Nu se vor afișa informațiile despre expirarea licenței dacă s-a instalat o licență comercială cu abonament sau o licență comercială cu abonament pentru protecție.

Pentru a vizualiza prevederile acordului de licență pentru aplicație, fă clic pe butonul **Vizualizare Acord de licență utilizator final**. Pentru a șterge fișierul cheie, fă clic pe **X** butonul din dreapta licenței pentru care dorești să ștergi fișierul cheie. Pentru a activa o licență nouă, poți face clic pe butonul **Activare licență nouă**.

Folosind butonul **Achiziționare licență (Reînnoire licență)** poți continua procedura de achiziționare (reînnoire) a licenței pe site-ul e-Store al Kaspersky Lab.

Kaspersky Lab are regulat oferte speciale de preț pentru extinderea licențelor pentru produsele noastre. Urmărește ofertele speciale pe site-ul Web Kaspersky Lab, în secțiunea **Produse și servicii** → **Vânzări și oferte speciale**.

PARTICIPAREA LA KASPERSKY SECURITY NETWORK

Un mare număr de amenințări noi apar zilnic în toată lumea. Pentru a facilita colectarea de informații statistice despre amenințările noi, despre sursele lor și pentru a ajuta la dezvoltarea de metode de eliminare a acestora, Kaspersky Lab te invită să utilizezi serviciul Rețeaua de securitate Kaspersky.

Utilizarea acestui serviciu presupune trimiterea următoarelor informații către Kaspersky Lab:

- Un identificator unic atribuit computerului tău de către Kaspersky Internet Security, care caracterizează setările hardware ale computerului și nu conține nicio informație.
- Informații despre amenințări detectate de către componentele aplicației. Structura și tipul informațiilor depind de tipul amenințării detectate.
- Informații despre sistem: versiunea sistemului de operare, pachetele Service Pack instalate, serviciile și driverele descărcate, versiunile browserului și ale clienților de e-mail, extensiile de browser, numărul de versiune pentru aplicația Kaspersky Lab instalată.

De asemenea, Kaspersky Security Network colectează statistici extinse, inclusiv informații despre:

- fișierele executabile și aplicațiile semnate descărcate pe computerul tău
- aplicațiile executate pe computerul tău

Informațiile statistice se trimit după finalizarea actualizării aplicației.

Kaspersky Lab garantează că serviciul Kaspersky Security Network nu efectuează nicio activitate de colectare și de distribuire de date personale ale utilizatorilor.

- *Pentru a configura setările de trimitere de informații statistice:*
 1. Deschide fereastra de setări ale aplicației.
 2. Selectează secțiunea **Feedback** din partea stângă a ferestrei.
 3. Bifează caseta **Sunt de acord să particip la Kaspersky Security Network** pentru a confirma participarea la serviciul Kaspersky Security Network.

GESTIONAREA SECURITĂȚII

Starea protecției computerului indică problemele legate de protecția computerului, care sunt afișate în după modificările în culoarea pictogramei stării de protecție și în panoul pe care este amplasată pictograma. Dacă apar probleme în sistemul de protecție, recomandăm remedierea imediată a acestora.



Figura 1: Starea curentă a protecției computerului

Poți vizualiza lista de probleme apărute, descrierea lor și metodele posibile de rezolvare în fila **Stare** (a se vedea figura de mai jos), care se poate selecta efectuând clic pe pictograma de stare sau pe panoul în care este localizată (a se vedea figura de mai sus).

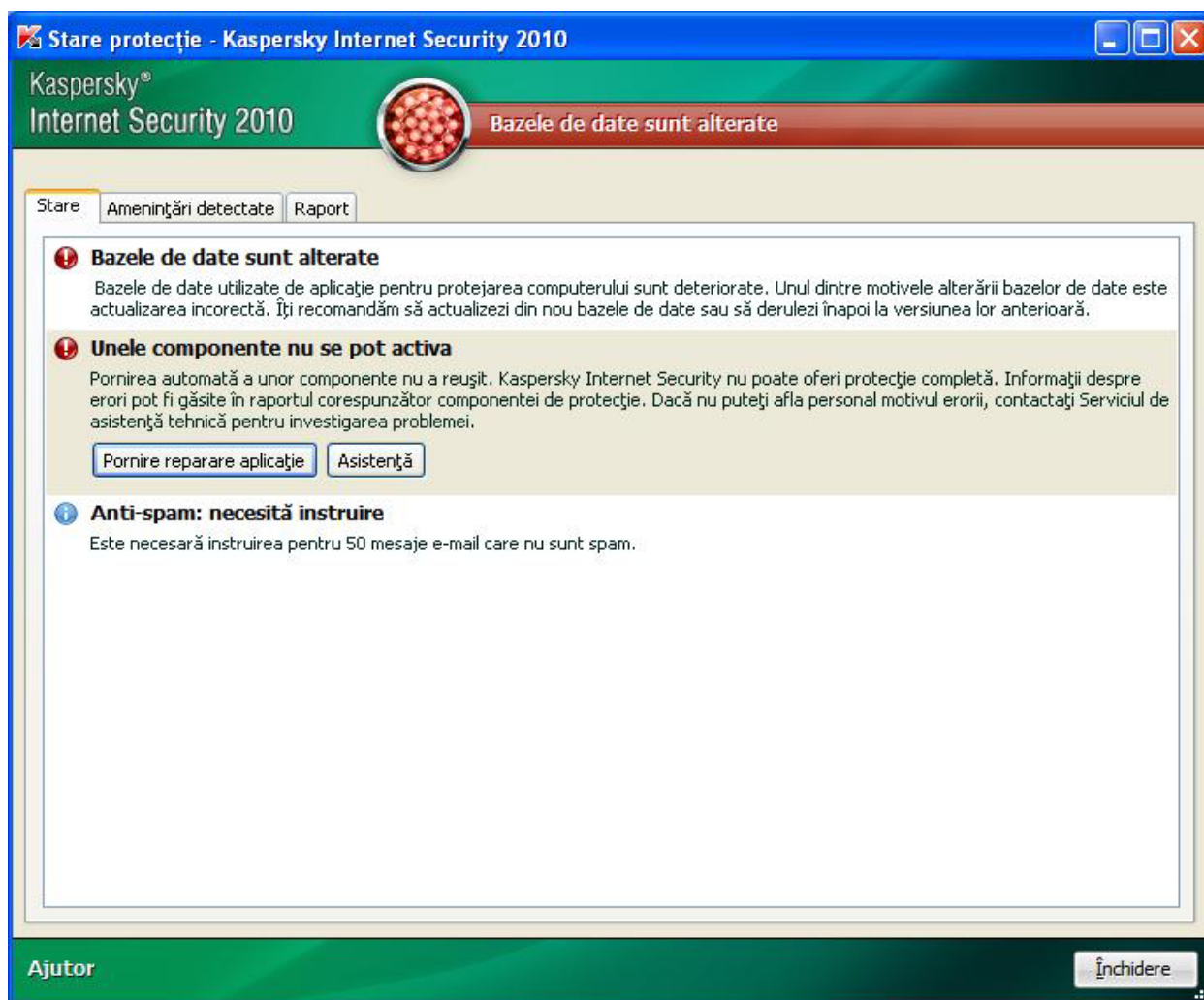


Figura 2: Rezolvarea problemelor de securitate

Fila arată lista de probleme curente. Problemele sunt sortate în funcție de gradul de importanță pentru securitatea computerului: în primul rând - problemele cele mai critice (pictogramă de stare roșie), apoi cele mai puțin critice (pictogramă de stare galbenă), iar la urmă - mesajele informative. Se furnizează o descriere detaliată pentru fiecare problemă și sunt disponibile următoarele acțiuni:

- **Eliminare imediată.** Utilizând butoanele corespunzătoare, poți comuta la remedierea problemei, care este acțiunea recomandată.
- **Amânare eliminare.** Dacă, dintr-un motiv oarecare, eliminarea imediată a problemei nu este posibilă, poți amâna această acțiune, urmând să revii la ea ulterior. Pentru aceasta, fă clic pe butonul **Ascundere mesaj**.

Reține că această opțiune nu este disponibilă în cazul problemelor grave. Astfel de probleme includ, de exemplu, obiecte periculoase care nu au fost dezinfectate, defectări ale uneia sau ale mai multor componente sau alterarea fișierelor programului.

Pentru ca mesajele ascunse să apară din nou în lista generală, bifează caseta **Afișare mesaje ascunse**.

CONSULTAȚI ȘI:

Starea protecției[21](#)

STARE PROTECȚIE

Performanța componentelor aplicației Kaspersky Internet Security sau a activităților de scanare de viruși se înregistrează în secțiunea care conține informații succinte despre starea protecției computerului. Aici poți afla numărul de obiecte primejdioase și suspecte detectate de aplicație și care dintre acestea au fost dezinfectate, șterse sau introduse în carantină.

Starea protecției computerului avertizează utilizatorul despre obiectele periculoase detectate de aplicație schimbând culoarea pictogramei stării protecției și a panoului în care este amplasată. Dacă se detectează obiecte periculoase, culoarea pictogramei și a panoului devine roșie. În acest caz, toate amenințările nou apărute trebuie eliminate imediat.

- *Pentru a vizualiza informații despre starea protecției computerului:*
 1. Deschide fereastra principală a aplicației.
 2. Fă clic pe linkul **Raport**.
- *Pentru a elimina problemele survenite în protecția computerului:*
 1. Deschide fereastra principală a aplicației.
 2. Fă clic pe linkul **Raport**.
 3. Efectuează acțiunile necesare în fila **Stare** din fereastra care se deschide. Pentru ca mesajele ascunse să apară din nou în lista generală, bifează caseta **Afișare mesaje ascunse**.
- *Pentru a efectua o acțiune asupra unui obiect detectat:*
 1. Deschide fereastra principală a aplicației.
 2. Fă clic pe linkul **Raport**.
 3. În fereastra care se deschide, în fila **Amenințări detectate**, selectează obiectul dorit din lista de obiecte și fă clic dreapta pe el.
 4. Selectează acțiunea dorită în meniul contextual care se deschide.

- *Pentru a vizualiza raportul despre funcționarea componentelor protecției:*
 1. Deschide fereastra principală a aplicației.
 2. Fă clic pe linkul **Raport**.
 3. În fereastra care se va deschide, selectează eticheta **Raport**.

CONSULTAȚI ȘI:

Gestionarea securității.....[20](#)

PUNEREA ÎN PAUZĂ A PROTECȚIEI

Punerea în pauză a protecției înseamnă dezactivarea temporară a tuturor componentelor protecției pentru o anumită perioadă de timp.

Ca rezultat al dezactivării temporare a protecției, toate componentele protecției se vor pune în pauză. Acest lucru este indicat de:

- pictogramă aplicație inactivă (gri) în zona de notificare din baza de activități;
- culoare roșie pentru pictograma de stare și panou în fereastra principală a aplicației.

Dacă erau stabilite conexiuni de rețea în momentul în care protecția a fost pusă în pauză, se va afișa o notificare despre întreruperea conexiunilor respective.

- *Pentru a pune în pauză protecția computerului:*
 1. În meniul contextual al aplicației, selectează elementul **Pauză protecție**.
 2. În fereastra **Pauză protecție** care se deschide, selectează intervalul de timp după care trebuie reluată protecția:
 - **Pauză pentru următoarele <interval de timp>** – protecția va fi activată după intervalul de timp specificat. Utilizează meniul vertical pentru a selecta valoarea intervalului de timp.
 - **Pauză până la repornire** – protecția va fi activată după repornirea aplicației sau după repornirea sistemului (cu condiția ca aplicația Kaspersky Internet Security să fie setată să pornească automat la pornirea sistemului).
 - **Pauză** - protecția va fi activată numai după ce o pornești manual. Pentru a activa protecția, selectează elementul **Reluare protecție** din meniul de contextual al aplicației.